

| | |
|--------|-------------|
| 문서번호 | ESG-04-안전보건 |
| 최종 수정일 | 2023.04.26 |
| 관리담당 | 관리팀 |

인팩 일렉스(주) 안전보건경영정책

1. 안전보건경영이념
2. 안전보건경영방침
3. 안전보건경영 시스템 운영
4. 중대재해 집중 예방
5. 안전보건 추진 활동
 - 1) 철저한 관리감독
 - 2) 위험성평가
 - 3) 안전보건 표지 부착
- 4) 작업환경 및 위험 기계·기구 안전 조치
 - 5) 개인보호구 지급
 - 6) 안전보건 역량 강화
 - 7) 의사소통 강화
 - 8) 비상사태 대응

1. 안전보건 경영이념

인팩 일렉스는 환경 및 안전을 최우선으로 하는 회사를 지향하며, 안전하고 건강한 사회 구현 및 임직원의 안전과 건강을 지킬 수 있는 근무환경을 조성하여 재해 예방 및 삶의 질 향상을 추구한다.

2. 안전보건 경영방침

인팩 일렉스는 기업 시민 정신을 바탕으로 인간의 가치를 존중하며 풍요롭고 지속 가능한 사회를 만들기 위해 다음과 같은 안전보건경영방침을 정하고, 이를 달성하기 위해 적극 노력한다.

1. 법규 준수

모든 작업현장에서 산업안전보건법, 중대재해처벌법 등 관련 안전보건 관련 법규를 비롯한 기본원칙과 지침을 철저히 준수한다.

2. 안전한 근무 환경

안전을 생산과 품질보다 우선순위에 두며, 사업장에 출입하는 모든 이해관계자가 안전하게 근무할 수 있는 환경을 조성한다.

임직원 및 모든 이해관계자의 재해와 질병 예방을 위해 위험요소를 사전에 파악하고 지속적으로 개선한다.

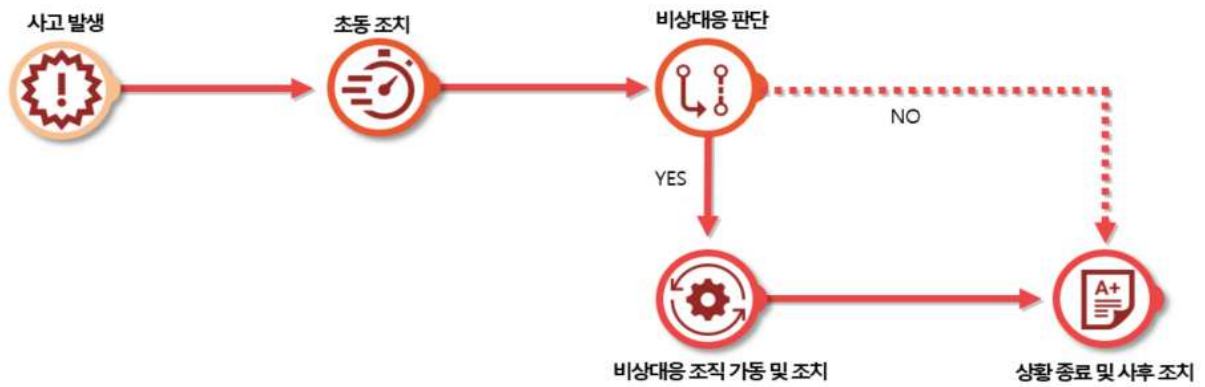
3. 안전보건경영시스템

국제표준 규격인 ISO45001의 인증을 획득하고 유지하며, 이를 바탕으로 안전보건 전략 및 목표를 수립하고 PDCA Cycle에 기반하여 체계적으로 수행하며 지속적으로 안전보건경영체계를 유지한다.

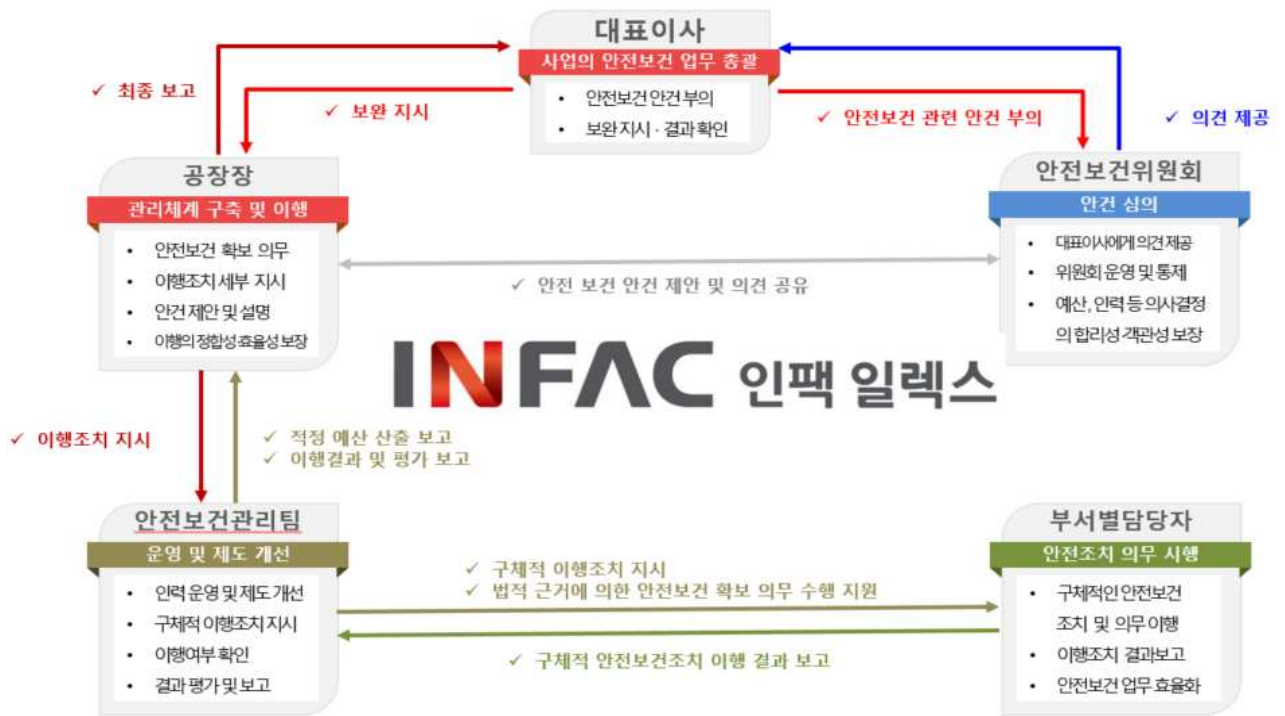
1) 운영 (P-D-C-A)



2) 사고 발생 시 대응 프로세스



3) 안전보건 조직 구성



4. 중대재해 집중 예방

중대재해를 비롯한 산업재해를 지속적으로 예방하기 위해 전략적 활동을 확대한다. 기계설비 및 근무 환경에 따른 안전보건 리스크를 줄이기 위해 평가 절차와 기준을 강화하며, 중대재해를 사전에 예방하기 위한 가이드라인을 구성하고 배포하고, 강화된 안전보건 관리체계를 구축한다.

- ① 안전보건 관련 연간 예산을 수립하며, 관리 및 평가 체계를 구축한다.
- ② 안전보건 가이드라인을 기반으로 안전보건 실행력을 강화한다.

5. 안전보건 추진 활동

안전한 작업환경 구축, 안전보건 관련 평가, 안전 의식 향상, 안전보건 역량 강화 등 다양한 활동을 수행하여 임직원 뿐만 아니라 협력사에 대한 안전보건 관리체계 구축을 지원하여 자체 역량을 확보할 수 있도록 노력한다.

1) 철저한 관리감독

근로자가 장시간의 반복적 작업, 중량물 취급, 체력소포가 과다한 작업 등 육체적으로 힘든 작업에 노출되는 것을 파악하여 이를 제거 또는 최소화 시키기 위한 방안을 수립한다. 또한 사업장에서 노출될 수 있는 유해화학물질, 소음, 분진 등을 정기적으로 측정하고 이를 통제하기 위한 조치와 철저한 관리감독을 통해 임직원을 보호한다.

2) 위험성평가

사업장 내 위험성평가를 실시하고 그 결과에 따라 안전한 공정설계, 예방정비, 규정개정 및 지속적인 교육을 실시하며, 위험 및 장해를 예방하기 위한 조치를 취한다.

3) 안전보건 표지 부착

위험하거나 유해한 물질·설비·지역에 대한 경고표지, 비상시 대응 조치 등을 부착한다.

4) 작업환경 및 위험 기계·기구 안전 조치

사업장 내 추락, 낙하, 붕괴, 협착, 천재지변 등의 위험이 발생할 우려가 있는 지역을 관리하는 기준을 정립하고 주기적으로 점검하고 보수 하며, 위험 기계·기구의 특성을 고려하여 적법한 방호조치를 실행하고 잠재적 위험요인을 파악하여 예방 및 점검한다.

5) 개인 보호구 지급

작업환경의 특성에 맞게 적절한 개인 보호구를 지급하고 여분의 보호구를 비치·관리하여 보호구 착용을 의무화한다.

6) 안전보건 역량 강화

안전보건 교육 및 인적·물적 자원을 최대한 지원하여 사업장의 자체 안전역량을 강화한다.

7) 의사소통 강화

임직원 및 모든 이해관계자와의 안전 정책 공유 및 의견 수렴 등 안전보건 관련 소통을 강화한다.

8) 비상사태 대응

잠재적 발생 가능한 비상사태와 안전사고를 사전에 파악하고 정의하여 상황별 대응계획을 수립하고 비상사태 대응 지침 및 시나리오에 따라 지속적인 훈련을 실시하여, 중대재해는 물론 산업재해와 전염병 발생 등을 모니터링 하고 예방 할 수 있는 대응 능력을 갖춘다.